

MACHEN SIE IHRE KOMMUNE BARRIEREFREI – MIT DEM NEUEN BFSG-MODUL FÜR ALLE CSG-KASSENAUTOMATEN

Das **BFSG-Modul** umfasst:

- Physische Tasten zur taktilen Eingabe
 - Aktuelles EC-Cash Terminal
- Umfangreiche Software-Erweiterungen

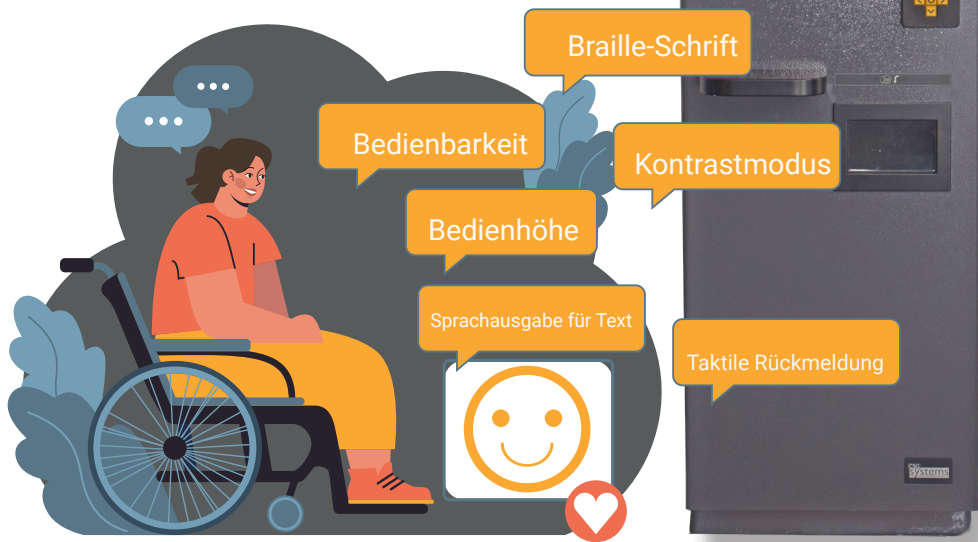
Somit unterstützen wir **BFSG-Konformität** mit:

- Bedienbarkeit
- niedrige Bedienhöhe
- Sprachausgabe für Text
 - Braille-Schrift
 - Kontrastmodus
- Haptischem Feedback

Nachrüst-KIT auch für Bestands-Kassenautomaten

UPGRADE beinhaltet:

- Text to speech
- Kontrastmodus
- Akustische Ansagen
- BFSG-Pad mit Tastatur und Audio-Buchse
- CPS-Version 2.5.24
- Soundkarte



Entdecken Sie **unsere innovativen Kassenautomaten für öffentliche Einrichtungen**, welche die strengen Anforderungen des Barrierefreiheitsstärkungsgesetzes (BFSG) erfüllen.

Unsere Lösungen bieten nicht nur schnelle und sichere Zahlungsabwicklung, sondern setzen auch Maßstäbe in **Barrierefreiheit**. Dank moderner Technologie, benutzerfreundlicher Gestaltung taktiler Elemente, gut lesbarer Displays und einfacher Bedienung ermöglichen unsere Automaten Menschen mit Beeinträchtigungen einen selbstständigen und komfortablen Zugang. So wird der Besuch in öffentlichen Einrichtungen, ob Bürgerbüro, KFZ-Zulassung oder Bibliothek, für alle einfacher und inklusiver. Vertrauen Sie auf hohe Qualität, Sicherheit, Innovation und Inklusion – **für eine barrierefreie Zukunft!**